

Kompakte Lagersysteme CARGO



Die CARGO-Paternoster sind unschlagbar für die Lagerung von kleinen bis mittelgrossen Teilen.

Sie ermöglichen eine Vergrösserung der Lagerfläche, selbst wenn der Platz begrenzt ist. Diese Geräte basieren auf dem Prinzip «Ware-zum-Menschen». Eine effiziente Lagerung und eine hohe Umschlaggeschwindigkeit sind garantiert.

Dank einer robusten und bewährten Technik verfügen sie über eine äusserst lange Lebensdauer. Sie sind langlebig.

Ergonomisch
Platzsparend
Effizient
Langlebig
Flexibel

Basierend auf dem Prinzip «Ware-zum-Menschen»
Nutzung des vertikalen Raums
Hohe Entnahmegeschwindigkeit der Ware
Robuste und bewährte Technik
Grosse Auswahl an Konfigurationen



Wir sind für Sie da

Wir freuen uns auf Ihre Kontaktaufnahme.
Wir beraten Sie gerne vor Ort.

Flavio Milanesi
Geschäftsführer



Milimex AG
Tessenbergstrasse 39
2505 Biel / Bienne
+41 79 450 58 82
f.milanesi@milimex.ch
milimex.ch

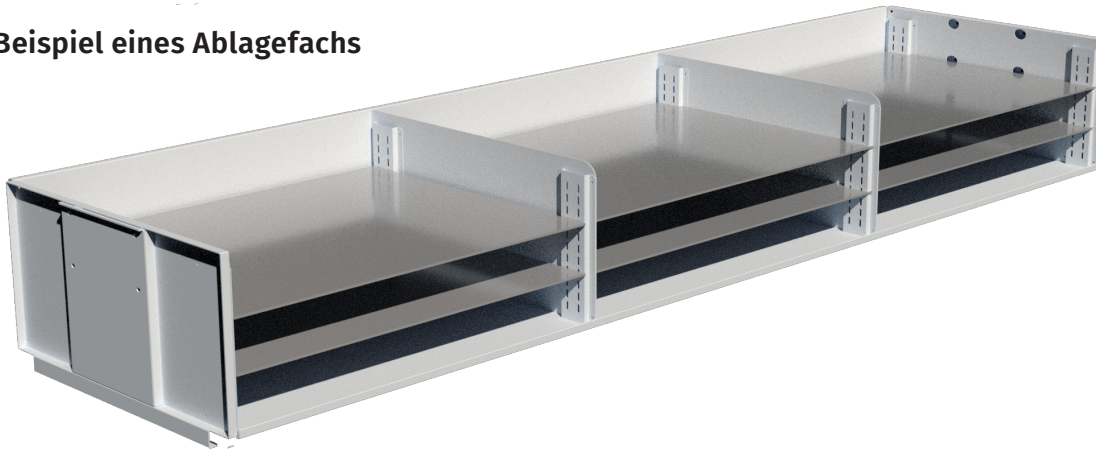
Konfiguration nach Ihren Bedürfnissen

Einige Beispiele

Breite [mm]	Tiefe [mm]	Höhe [mm]	Ablagen	Aufstellfläche [m ²]	Lagerfläche [m ²]
2000	1200 + 350	2217	8	3.1	5.33
2000	1200 + 350	2217	8 (2 Ebenen)	3.1	10.66
2000	1200 + 350	3738	16	3.1	10.31
2770	1200 + 350	3738	16	4.29	15.49
3030	1200 + 350	4895	20	5.28	21.55
3407	1200 + 350	6000	16	5.27	19.77

Tragfähigkeit pro Ablage: 120 bis 210 kg
Gesamttragfähigkeit: bis zu 3800 kg

Beispiel eines Ablagefachs



Benutzerfreundliche und skalierbare Software

Cyber.Basic

- Warenhandhabung durch Abruf des Ablagefachs

Cyber.Game

- Lagerverwaltung
- Kontrolle der Haltbarkeitsdaten der Produkte
- Dynamisches Inventar (Produktanforderungsfluss)
- Sofortinventar (tatsächlicher Bestand in der Maschine)
- Selbstdiagnose der wichtigen Funktionen
- Fernsteuerung
- Schnittstelle mit dem bestehenden WMS optional