

## Systemes de stockage compacts CARGO



**Les stockeurs rotatifs CARGO sont imbattables pour le stockage de pièces petites à moyennes.**

Ils permettent d'augmenter la surface de stockage même lorsque l'espace est limité. Ces appareils sont basés sur le principe de la marchandise vers l'homme. Un stockage efficace et une vitesse de rotation élevée sont garantis.

Grâce à une technique robuste et éprouvée, ils possèdent une très grande longévité. Ils sont durables.

**Ergonomique**  
**Economie de place**  
**Efficace**  
**Durable**  
**Flexible**

Basé sur le principe de la marchandise vers l'homme  
Utilisation de l'espace en hauteur  
Vitesse de prise élevée de la marchandise  
Technique robuste et éprouvée  
Large choix de configurations



### Nous sommes à votre disposition

Nous nous réjouissons de votre prise de contact.  
Nous vous conseillons volontiers sur place.

**Flavio Milanesi**  
Directeur



**Milimex AG**  
Tessenbergstrasse 39  
2505 Biel / Bienne  
+41 79 450 58 82  
f.milanesi@milimex.ch  
milimex.ch

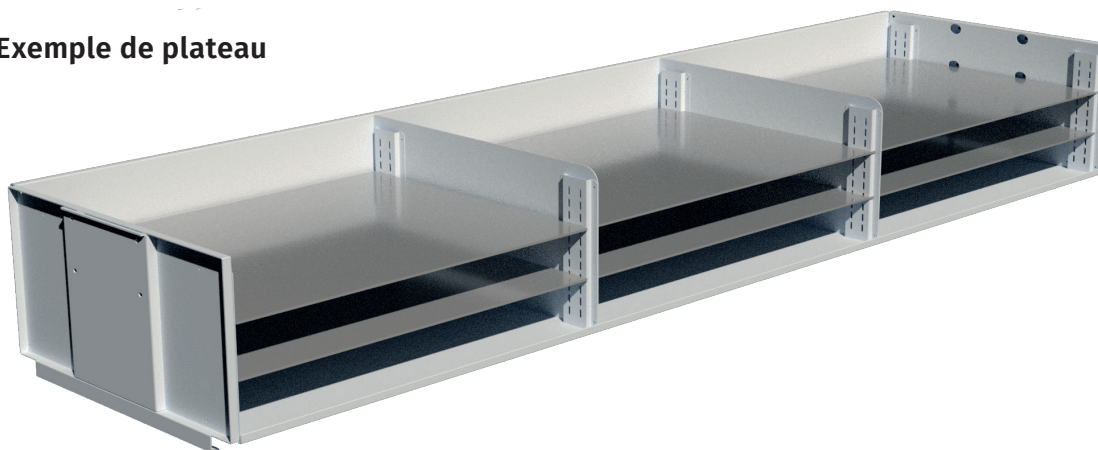
## Configuration selon vos besoins

### Quelques exemples

Largeur [mm]	Profondeur [mm]	Hauteur [mm]	Plateaux	Emprise au sol [m <sup>2</sup> ]	Stockage [m <sup>2</sup> ]
2000	1200 + 350	2217	8	3.1	5.33
2000	1200 + 350	2217	8 (2 niveaux)	3.1	10.66
2000	1200 + 350	3738	16	3.1	10.31
2770	1200 + 350	3738	16	4.29	15.49
3030	1200 + 350	4895	20	5.28	21.55
3407	1200 + 350	6000	16	5.27	19.77

Portée par plateau : 120 à 210 kg  
Portée totale : jusqu'à 3800 kg

### Exemple de plateau



## Logiciel convivial et évolutif

### Cyber.Basic

- Maintenance de la marchandise par appel plateau

### Cyber.Game

- Gestion du stock
- Contrôle des dates de péremption des produits
- Inventaire dynamique (flux de demande de produits)
- Inventaire instantané (stock effectif dans la machine)
- Autodiagnostic des fonctions vitales
- Télécontrôle
- Interface avec le WMS existant en option